



NOS OBJECTIFS ?

- Apporter du répit aux aidants.
- Soutenir le proche aidé.
- Evaluer les difficultés de la vie quotidienne.
- Faire le point sur la situation de la personne accueillie, sur ses besoins..
- Accompagner dans les choix futurs.

NOUS CONTACTER :

 05.63.49.17.00

 contact@maisondelamitie-albi.fr

 2 Rue Dr Devoisins
81000 ALBI



Du Lundi au Vendredi

09:00 - 12:00

13:30 - 17:30



Association Maison de l'Amitié



HÉBERGEMENT TEMPORAIRE À L'EHPAD RÉSIDENCE DU PALAIS

LA CHAMBRE DE RÉPIT

La vocation de la Maison de l'amitié est d'accueillir, d'accompagner toute personne retraitée recherchant sécurité, confort et liberté.

La chambre de répit est une formule d'hébergement limitée dans le temps pour les personnes âgées, elle vient en soutien du proche aidant, notamment lors de situations difficiles et en renforcement des relations à l'aidé et pour une vie prolongée à domicile.

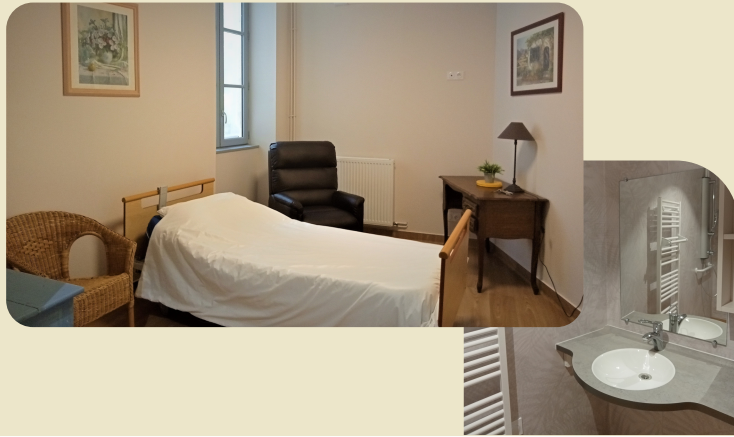
POUR QUEL PUBLIC ?

Pour les personnes âgées de plus de 60 ans en perte d'autonomie.

La chambre de répit peut accueillir des personnes retraitées des deux sexes, classées en GIR 1-2-3-4-5-6.

LA DURÉE DU SÉJOUR ?

Selon les objectifs, la durée peut varier, elle peut être courte, ponctuelle, continue ou discontinue. En revanche, le séjour ne dépassera pas 21 jours en continue et 63 jours sur une période de 12 mois consécutifs en discontinu.



LES PRESTATIONS ?

La chambre de répit offre comme prestations :

- Administration générale
- Accueil hôtelier
- Restauration
- Blanchissage
- Animation
- Soins

L'établissement met en place avec la personne aidée et son aidant un accompagnement individualisé pour satisfaire les besoins et désirs (respect du rythme de vie, des habitudes, évaluation gérontologie..).

LES TARIFS ?

-Pour la réservation :

- Chèque de réservation : **300€**

→ *Qui sera déduit de la facturation.*

- Chèque de caution : **1500.00€**

→ *Rendu lors de l'état des lieux sortant, si pas de dégradation.*

-Prix de Journée pour hébergement :
pour GIR 1-2-3-4-5-6 : **72.00€**

Avec tous les services d'aide à la personne et repas compris.

-Dépendance prix de journée :

GIR 1-2: **20.83€/GIR 3-4: 14.10€/GIR 5-6: 6.02€**

Vous pouvez avoir une aide pour financer votre séjour :

- A.P.A
- Aide social auprès du conseil départemental